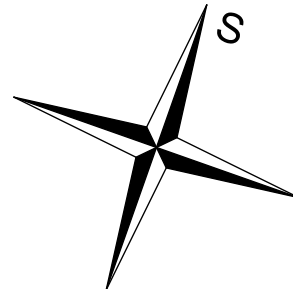


LEGENDA MATERIÁLŮ

- STÁVAJÍCÍ KONSTRUKCE
- BOURANÉ KONSTRUKCE

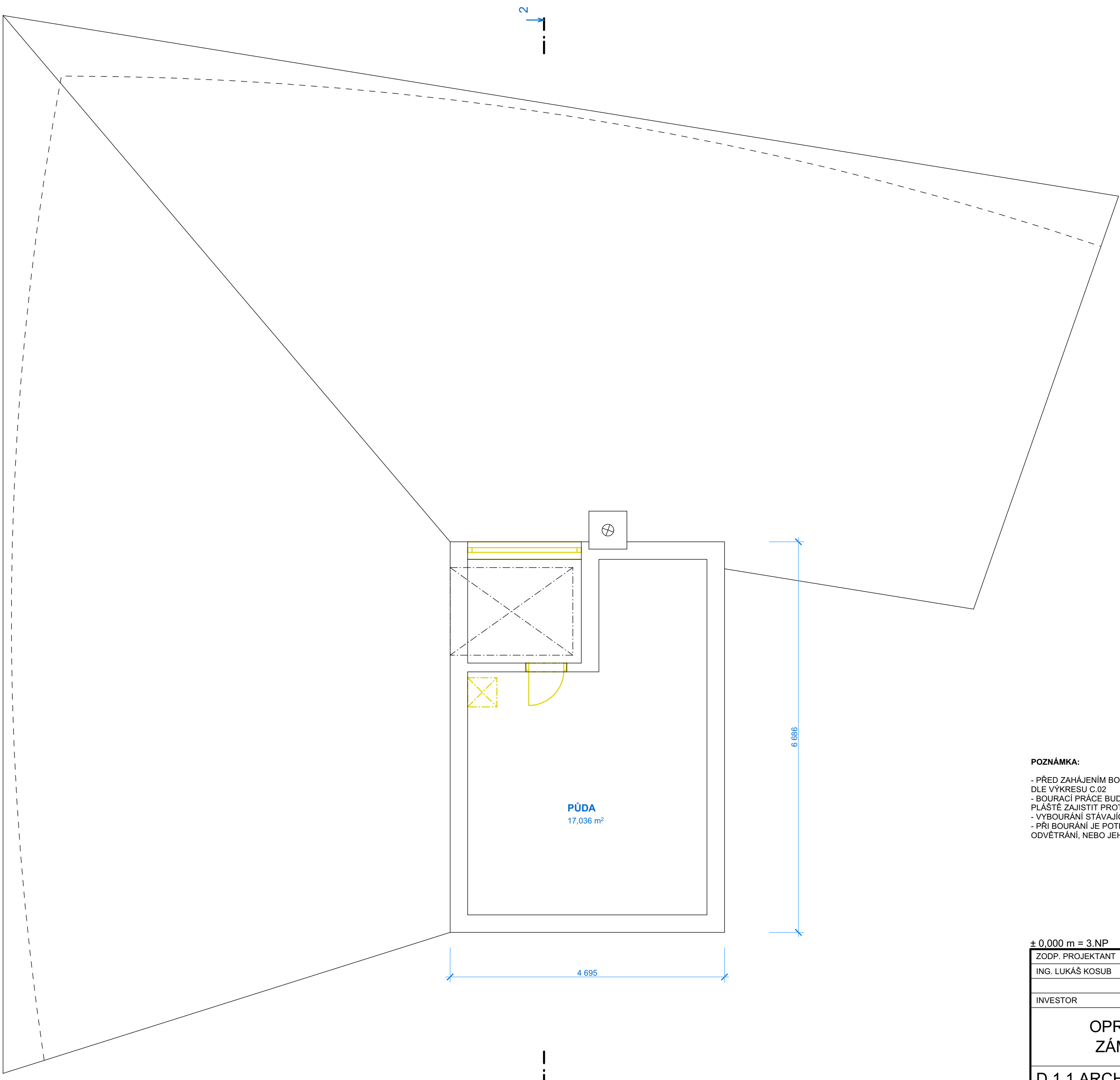
POZNÁMKA:

- PŘED ZAHÁJENÍM BOURACÍCH PRACÍ BUDE PROVEDENO LEŠENÍ A ZAJIŠTĚNÍ OKOLÍ STAVENIŠTĚ DLE VÝKRESU C.02
- BOURACÍ PRÁCE BUDOU PROVÁDĚNY V DÍLČÍCH ZABÍRKÁCH TAK, ABY BYLO MOŽNÉ ČÁST VYBOURANÉHO PLÁŠTĚ ZAJISTIT PROTI ZATEČENÍ POMOCNOU HYDROIZOLAČNÍ DIFUZNÍ FÓLIÍ
- VYBOURÁNÍ STÁVAJÍCÍCH STŘEŠNÍCH OKEN, VČETNĚ SÁDROKARTONU V TĚSNÉ BLÍZKOSTI OKEN TAK, ABY NEDOŠLO K POŠKOZENÍ STÁVAJÍCÍ PAROZÁBRANY

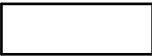


± 0,000 m = 3.NP

ZODP. PROJEKTANT	PROJEKTANT PROFESE	VYPRACOVAL	KONTROLOVAL	<div></div> <div>Ing. Lukáš Kosub IČ: 01740296 kancelář: U Cementárny 1303/16 703 00 Ostrava-Vítkovice</div>	
ING. LUKÁŠ KOSUB	-	ING. JAN KUBALA	ING. LUKÁŠ KOSUB		
INVESTOR	Statutární město Frýdek-Místek, Radniční 1148, 738 22 Frýdek-Místek				
OPRAVA STŘECHY BYTOVÉHO DOMU ZÁMECKÁ Č. P. 56, FRÝDEK-MÍSTEK				FORMÁT	4x A4
				DATUM	07/2018
D.1.1 ARCHITEKTONICKO - STAVEBNÍ ŘEŠENÍ				STUPEŇ	DPS
				ZAK. ČÍSLO	K18-211
STÁVAJÍCÍ STAV - PŮDORYS 3.NP				MĚŘITKO	ČÍSLO VÝKRESU
				1:50	D.1.1.01



LEGENDA MATERIÁLŮ



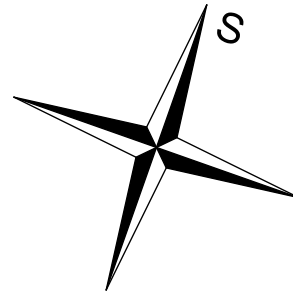
STÁVAJÍCÍ KONSTRUKCE



BOURANÉ KONSTRUKCE

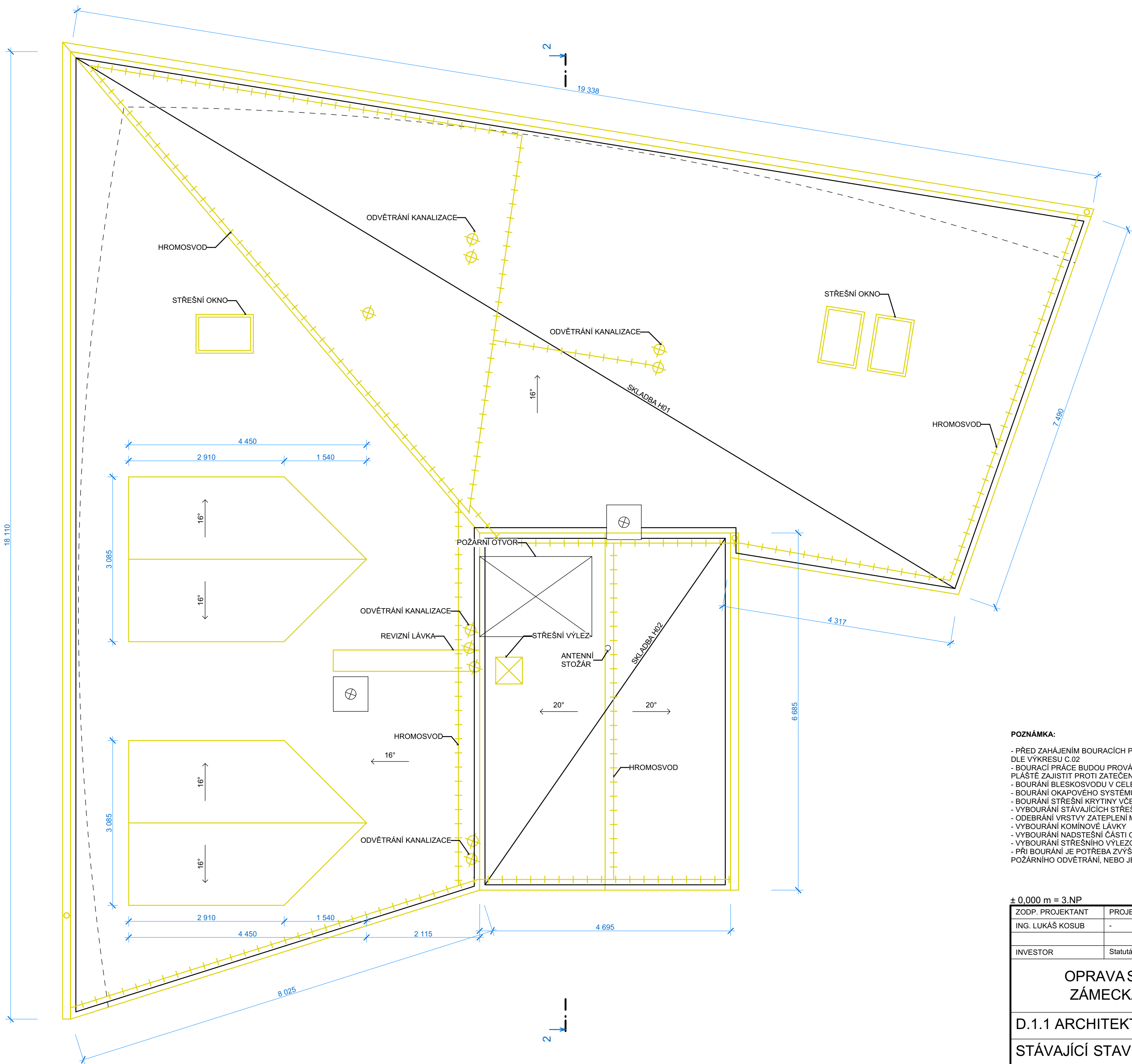
POZNÁMKA:

- PŘED ZAHÁJENÍM BOURACÍCH PRACÍ BUDE PROVEDENO LEŠENÍ A ZAJIŠTĚNÍ OKOLÍ STAVENIŠTĚ DLE VÝKRESU C.02
- BOURACÍ PRÁCE BUDOU PROVÁDĚNY V DÍLČÍCH ZABÍRKÁCH TAK, ABY BYLO MOŽNÉ ČÁST VYBOURANÉHO PLÁŠTĚ ZAJISTIT PROTI ZATEČENÍ POMOČNOU HYDROIZOLAČNÍ DIFUZNÍ FÓLIÍ
- VYBOURÁNÍ STÁVAJÍCÍHO OKNA A DVEŘÍ PRO VÝLEZ NA PŮDU VČETNĚ PŘÍSTUPOVÉHO ŽEBŘÍKU
- PŘI BOURÁNÍ JE POTŘEBA ZVÝŠENÉ OPATRNOSTI, ABY NEDOŠLO K POŠKOZENÍ POKLOPU POŽÁRNÍHO ODVĚTRÁNÍ, NEBO JEHO MECHANIZMU



± 0,000 m = 3.NP

ZODP. PROJEKTANT	PROJEKTANT PROFESE	VYPRACOVAL	KONTROLOVAL	 <div>Ing. Lukáš Kosub IČ: 01740296 kancelář: U Cementárny 1303/16 703 00 Ostrava-Vítkovice</div>	
ING. LUKÁŠ KOSUB	-	ING. JAN KUBALA	ING. LUKÁŠ KOSUB		
INVESTOR	Statutární město Frýdek-Místek, Radniční 1148, 738 22 Frýdek-Místek				
OPRAVA STŘECHY BYTOVÉHO DOMU ZÁMECKÁ Č. P. 56, FRÝDEK-MÍSTEK					
D.1.1 ARCHITEKTONICKO - STAVEBNÍ ŘEŠENÍ				FORMÁT	4x A4
				DATUM	07/2018
STÁVAJÍCÍ STAV - PŮDORYS PŮDA				STUPEŇ	DPS
				ZAK. ČÍSLO	K18-211
				MĚŘITKO	ČÍSLO VÝKRESU
				1:50	D.1.1.02



LEGENDA MATERIÁLŮ

- STÁVAJÍCÍ KONSTRUKCE
- BOURANÉ KONSTRUKCE

H-01 PŘEDPOKLÁDANÁ SKLADBA ZATEPLENÉ ŠÍKMÉ STŘECHY

- STŘEŠNÍ KRYTINA DECRABOND 25 mm
- LATĚ 25 mm
- KONTRALATĚ 25 mm
- LEPENKA A400H 25 mm
- BEDNĚNÍ KROVU DESKY 35 mm
- VZDUCHOVÁ MEZERA 25 mm
- KROKVE + ITAVER (MW) S AL. FOLIÍ 100 mm
- + DESKA ORSIL 30 mm
- DESKA ORSIL MEZI TRÁMKY KOLMO NA KROKVE 25 mm
- PAROZÁBRANA 15 mm
- ROŠT 25 mm
- SDK DESKA 15 mm
- VÝMALBA


H-02 PŘEDPOKLÁDANÁ SKLADBA NEZATEPLENÉ ŠÍKMÉ STŘECHY

- STŘEŠNÍ KRYTINA DECRABOND 25 mm
- LATĚ 25 mm
- KONTRALATĚ 25 mm
- DIFUZNÍ FÓLIE 160 mm
- KROKVE

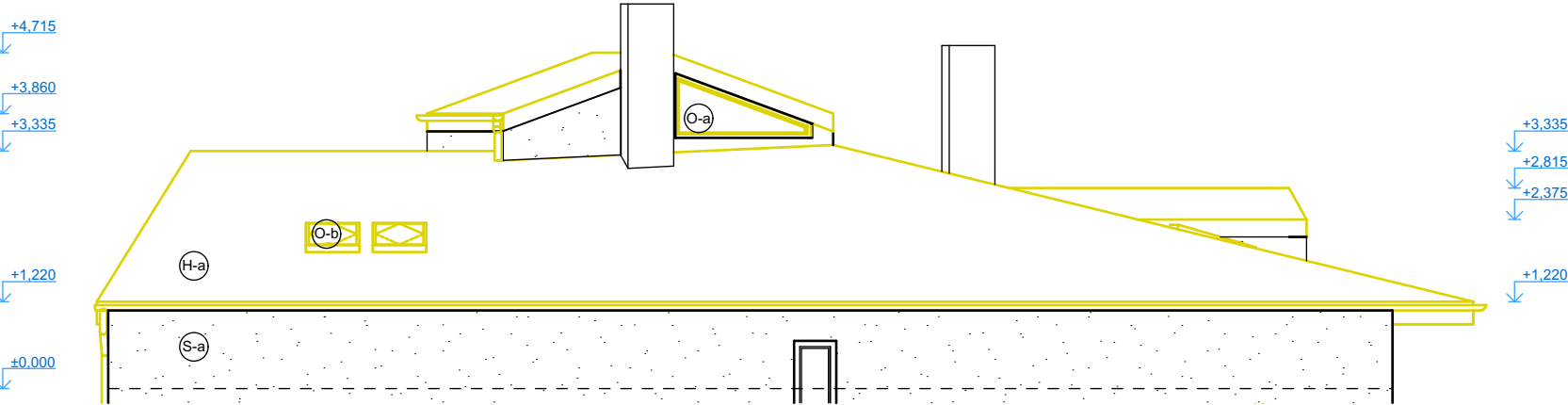
POZNÁMKA:

- PŘED ZAHÁJENÍM BOURACÍCH PRACÍ BUDE PROVEDENO LEŠENÍ A ZAJIŠTĚNÍ OKOLÍ STAVENIŠTĚ DLE VÝKRESU C.02
- BOURACÍ PRÁCE BUDOU PROVÁDĚNY V DÍLČÍCH ZABÍRKÁCH TAK, ABY BYLO MOŽNÉ ČÁST VYBOURANÉHO PLÁŠTĚ ZAJISTIT PROTI ZATEČENÍ POMOCNOU HYDROIZOLAČNÍ DIFUZNÍ FÓLIÍ
- BOURÁNÍ BLESKOSVODU V CELÉM ROZSAHU (JÍMACÍ SOUSTAVA SVODY)
- BOURÁNÍ OKAPOVÉHO SYSTÉMU VČETNĚ ŽLABOVÝCH HÁKŮ, OBJÍMEK A LAPAČŮ STŘEŠNÍCH SPLAVENIN
- BOURÁNÍ STŘEŠNÍ KRYTINY VČETNĚ DVOJITÉHO LAŤOVÁNÍ A POJISTNÉ FÓLIOVÉ HYDROIZOLACE
- VYBOURÁNÍ STÁVAJÍCÍCH STŘEŠNÍCH OKEN
- ODEBRÁNÍ VRSTVY ZATEPLENÍ MINERÁLNÍ VLNOU S AL-FOLIÍ
- VYBOURÁNÍ KOMINOVÉ LÁVKY
- VYBOURÁNÍ NADSTĚSNÍ ČÁSTI ODVĚTRÁNÍ KANALIZACE A UKONČENÍ VZT POTRUBÍ
- VYBOURÁNÍ STŘEŠNÍHO VÝLEZOVÉHO OKNA
- PŘI BOURÁNÍ JE POTŘEBA ZVÝŠENÉ OPATRNOSTI, ABY NEDOŠLO K POŠKOZENÍ POKLOPU POŽÁRNÍHO ODVĚTRÁNÍ, NEBO JEHO MECHANIZMU

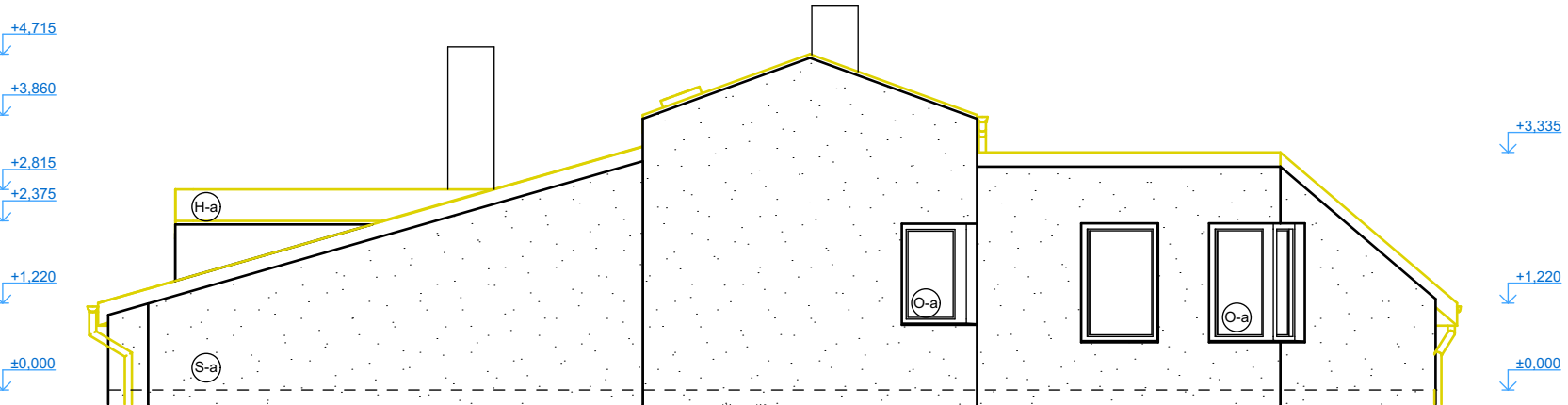
± 0,000 m = 3.NP

ZODP. PROJEKTANT	PROJEKTANT PROFESE	VYPRACOVAL	KONTROLOVAL	 <div>Ing. Lukáš Kosub IČ: 01740296 kancelář: U Cementárny 1303/16 703 00 Ostrava-Vítkovice</div>	
ING. LUKÁŠ KOSUB	-	ING. JAN KUBALA	ING. LUKÁŠ KOSUB		
INVESTOR	Statutární město Frýdek-Místek, Radniční 1148, 738 22 Frýdek-Místek				
OPRAVA STŘECHY BYTOVÉHO DOMU ZÁMECKÁ Č. P. 56, FRÝDEK-MÍSTEK				FORMÁT	4x A4
				DATUM	07/2018
D.1.1 ARCHITEKTONICKO - STAVEBNÍ ŘEŠENÍ				STUPEŇ	DPS
				ZAK. ČÍSLO	K18-211
STÁVAJÍCÍ STAV - PŮDORYS ZASTŘEŠENÍ				MĚŘÍTKO	ČÍSLO VÝKRESU
				1:50	D.1.1.03

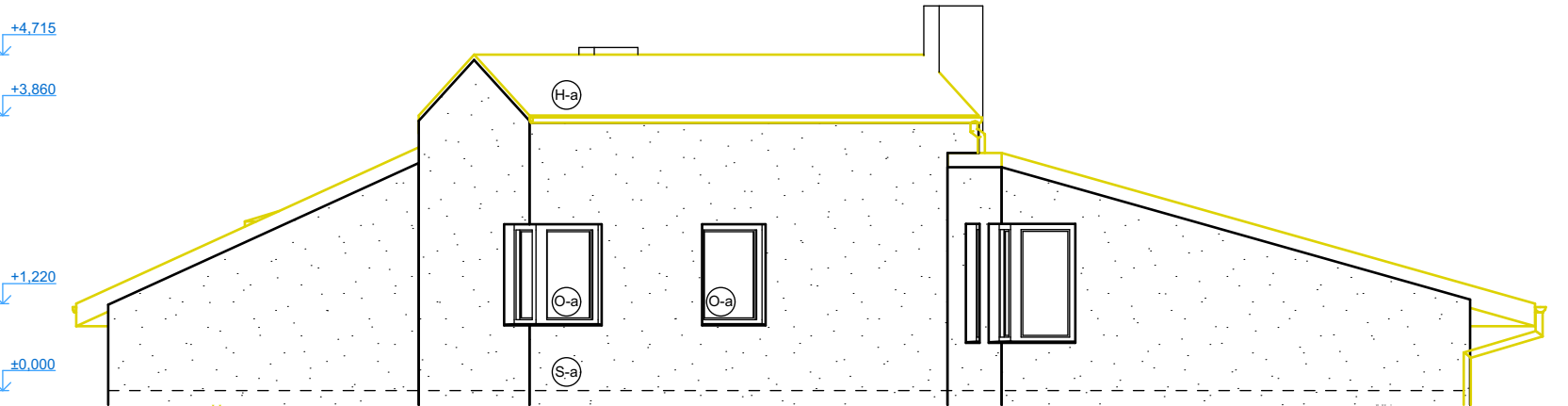
POHLED SEVERNÍ



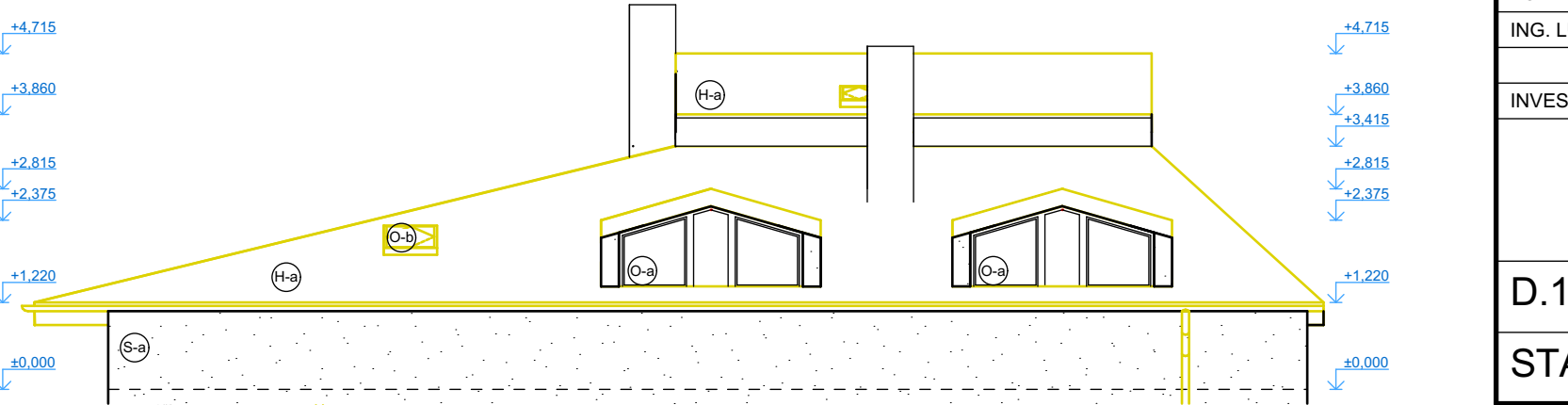
POHLED JIŽNÍ



POHLED VÝCHODNÍ



POHLED VÝCHODNÍ



LEGENDA MATERIÁLŮ

- STÁVAJÍCÍ KONSTRUKCE
- BOURANÉ KONSTRUKCE

- STÁVAJÍCÍ OMÍTKA, BARVA SVĚTLÉ ŽLUTÁ
- STÁVAJÍCÍ PLECHOVÁ KRYTINA, ODSŤÍN ČERVENÁ
- STÁVAJÍCÍ OKNA DŘEVĚNÁ, BARVA BÍLÁ
- STÁVAJÍCÍ STŘEŠNÍ OKNA DŘEVĚNÁ, BARVA BÍLÁ

POZNÁMKA:

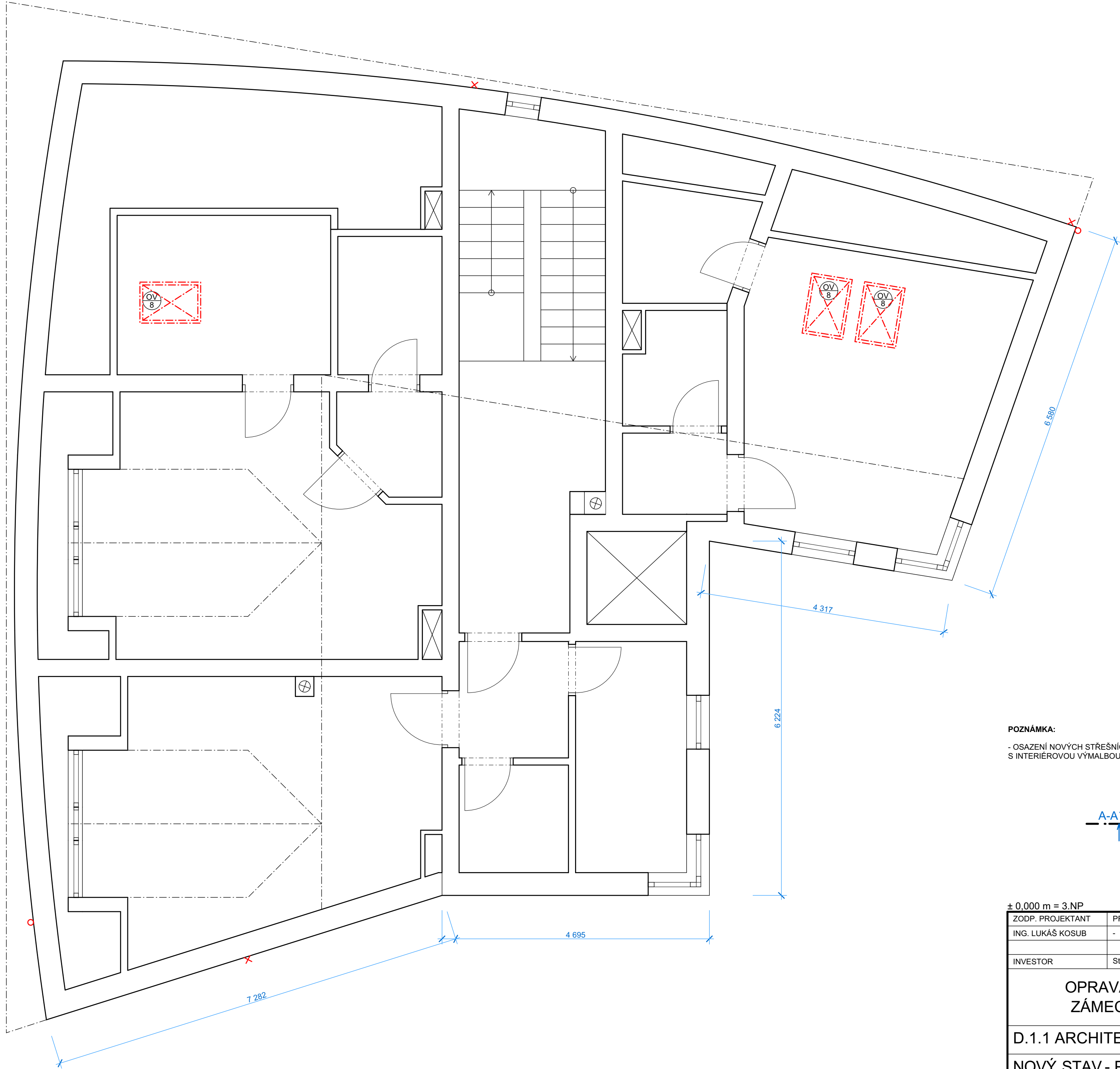
- PŘED ZAHÁJENÍM BOURACÍCH PRACÍ BUDE PROVEDENO LEŠENÍ A ZAJIŠTĚNÍ OKOLÍ STAVENIŠTĚ DLE VÝKRESU C.02
- BOURACÍ PRÁCE BUDOU PROVÁDĚNY V DÍLČÍCH ZABÍRKÁCH TAK, ABY BYLO MOŽNÉ ČÁST VYBOURANÉHO PLÁŠTĚ ZAJISTIT PROTI ZATEČENÍ POMOCNOU HYDROIZOLAČNÍ DIFÚZNÍ FÓLIÍ
- BOURÁNÍ BLESKOSVODU V CELÉM ROZSAHU (JÍMACÍ SOUSTAVA, SVODY)
- BOURÁNÍ OKAPOVÉHO SYSTÉMU VČETNĚ ŽLABOVÝCH HÁKŮ, OBJÍMEK A LAPAČŮ STŘEŠNÍCH SPLAVENIN
- BOURÁNÍ STŘEŠNÍ KRYTINY VČETNĚ DVOJITÉHO LAŤOVÁNÍ A POJISTNÉ FÓLIOVÉ HYDROIZOLACE
- VYBOURÁNÍ STÁVAJÍCÍCH STŘEŠNÍCH OKEN
- ODEBRÁNÍ VRSTVY ZATEPLENÍ MINERÁLNÍ VLNOU S AL-FÓLIÍ
- VYBOURÁNÍ KOMÍNOVÉ LÁVKY
- VYBOURÁNÍ NADSTEŠNÍ ČÁSTI ODVĚTRÁNÍ KANALIZACE A UKONČENÍ VZT POTRUBÍ
- VYBOURÁNÍ STŘEŠNÍHO VÝLEZOVÉHO OKNA
- OBROUŠENÍ A OČIŠTĚNÍ POHLEDOVÝCH ČÁSTÍ KROKVÍ
- PŘI BOURÁNÍ JE POTŘEBA ZVÝŠENÉ OPATRNOSTI, ABY NEDOŠLO K POŠKOZENÍ POKLOPU POŽÁRNÍHO ODVĚTRÁNÍ, NEBO JEHO MECHANIZMU

± 0,000 m = 3.NP

ZODP. PROJEKTANT	PROJEKTANT PROFESE	VYPRACOVAL	KONTROLOVAL	 <div>Ing. Lukáš Kosub IČ: 01740296 kancelář: U Cementárny 1303/16 703 00 Ostrava-Vítkovice</div>	
ING. LUKÁŠ KOSUB	-	ING. JAN KUBALA	ING. LUKÁŠ KOSUB		
INVESTOR	Statutární město Frýdek-Místek, Radniční 1148, 738 22 Frýdek-Místek				
OPRAVA STŘECHY BYTOVÉHO DOMU ZÁMECKÁ Č. P. 56, FRÝDEK-MÍSTEK				FORMÁT	2x A4
				DATUM	07/2018
				STUPEŇ	DPS
				ZAK. ČÍSLO	K18-211
D.1.1 ARCHITEKTONICKO - STAVEBNÍ ŘEŠENÍ				MĚŘITKO	ČÍSLO VÝKRESU
STÁVAJÍCÍ STAV - POHLEDY				1:100	D.1.1.04

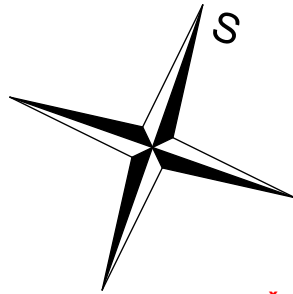
LEGENDA MATERIÁLŮ

- STÁVAJÍCÍ KONSTRUKCE
- NOVÉ KONSTRUKCE



POZNÁMKA:
- OSAZENÍ NOVÝCH STŘEŠNÍCH OKEN VČETNĚ NAPOJENÍ PAROZÁBRANY A ZAPRAVENÍ SÁDROKARTONEM,
S INTERIÉROVOU VÝMALBOU V OKOLÍ OKEN

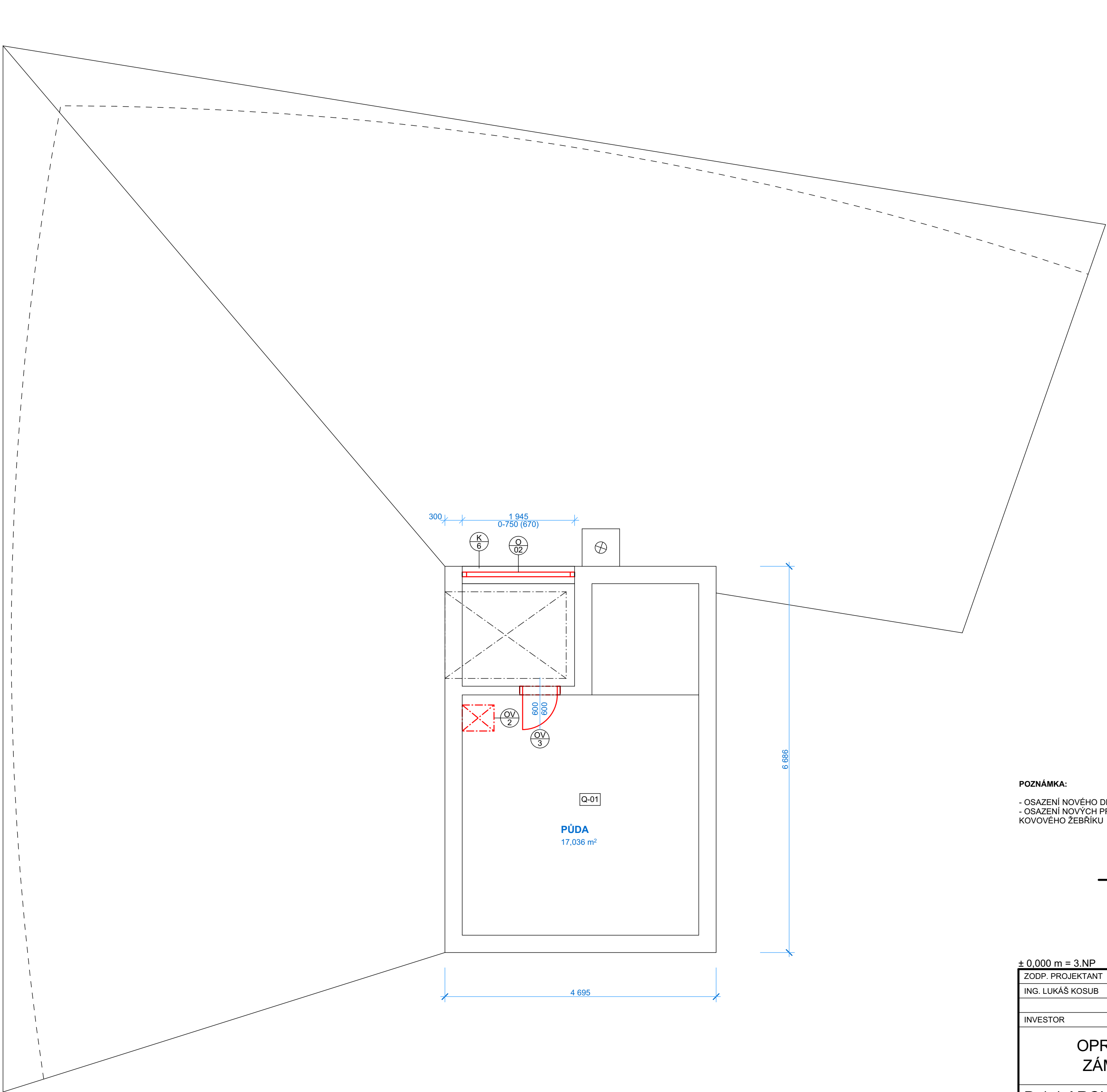
A-A'



REVIZE Č.1

± 0,000 m = 3.NP

ZODP. PROJEKTANT	PROJEKTANT PROFESE	VYPRACOVAL	KONTROLOVAL	 <div>Ing. Lukáš Kosub IČ: 01740296 kancelář: U Cementárny 1303/16 703 00 Ostrava-Vítkovice</div>	
ING. LUKÁŠ KOSUB	-	ING. JAN KUBALA	ING. LUKÁŠ KOSUB		
INVESTOR	Statutární město Frýdek-Místek, Radniční 1148, 738 22 Frýdek-Místek				
OPRAVA STŘECHY BYTOVÉHO DOMU ZÁMECKÁ Č. P. 56, FRÝDEK-MÍSTEK				FORMÁT	4x A4
				DATUM	12/2018
				STUPEŇ	DPS
				ZAK. ČÍSLO	K18-211
D.1.1 ARCHITEKTONICKO - STAVEBNÍ ŘEŠENÍ				MĚŘÍTKO	ČÍSLO VÝKRESU
NOVÝ STAV - PŮDORYS 3.NP				1:50	D.1.1.10



LEGENDA MATERIÁLŮ

STÁVAJÍCÍ KONSTRUKCE

NOVÉ KONSTRUKCE

Q-01

ZATEPLENÝ STROP

- 2x OSB DESKA TL. 12 mm

- TEPELNÁ IZOLACE - MW

- STÁVAJÍCÍ STROPNÍ KONSTRUKCE

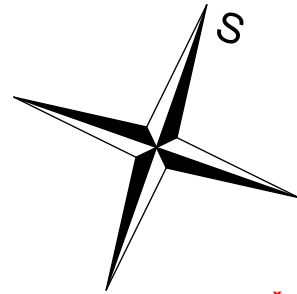
25 mm

200 mm

POZNÁMKA:

- OSAZENÍ NOVÉHO DŘEVĚNÉHO OKNA VČ. VNITŘNÍHO LAMINÁTOVÉHO DTD PARAPETU
- OSAZENÍ NOVÝCH PROTIPOŽÁRNÍCH DVÍŘEK NA PŮDU, VČETNÉ DOZDĚNÍ PARAPETU A NOVÉHO KOVOVÉHO ŽEBŘÍKU

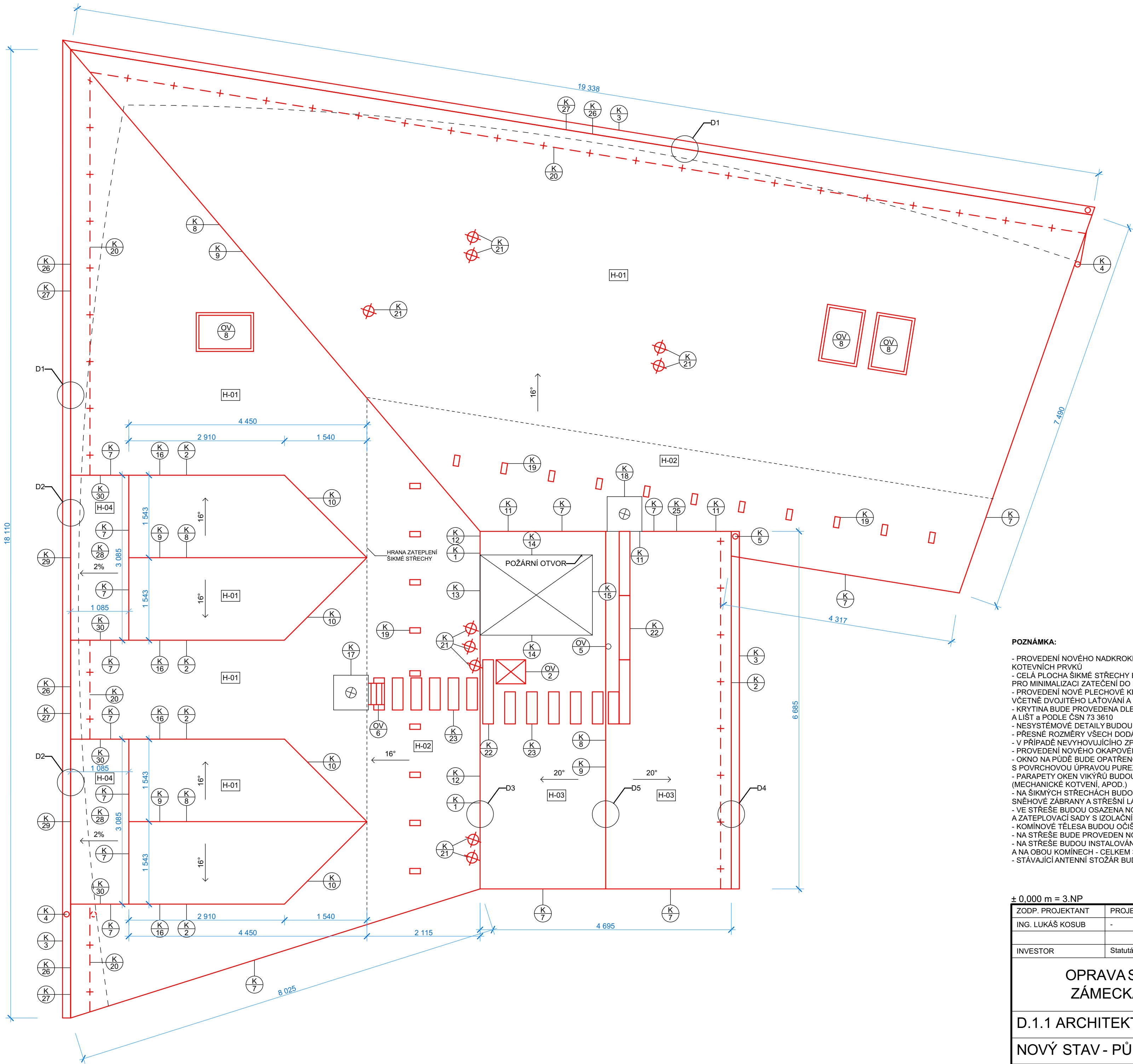
A-A'



REVIZE Č.1

0,000 m = 3.NP

ZODP. PROJEKTANT	PROJEKTANT PROFESE	VYPRACOVAL	KONTROLOVAL		Ing. Lukáš Kosub IČ: 01740296 kancelář: U Cementárny 1303/16 703 00 Ostrava-Vítkovice
ING. LUKÁŠ KOSUB	-	ING. JAN KUBALA	ING. LUKÁŠ KOSUB		
INVESTOR	Statutární město Frýdek-Místek, Radniční 1148, 738 22 Frýdek-Místek				
OPRAVA STŘECHY BYTOVÉHO DOMU ZÁMECKÁ Č. P. 56, FRÝDEK-MÍSTEK				FORMÁT	4x A4
				DATUM	12/2018
				STUPEŇ	DPS
D.1.1 ARCHITEKTONICKO - STAVEBNÍ ŘEŠENÍ				ZAK. ČÍSLO	K18-211
				MĚŘÍTKO	ČÍSLO VÝKRESU
NOVÝ STAV - PŮDORYS PŮDA				1:50	D.1.1.11

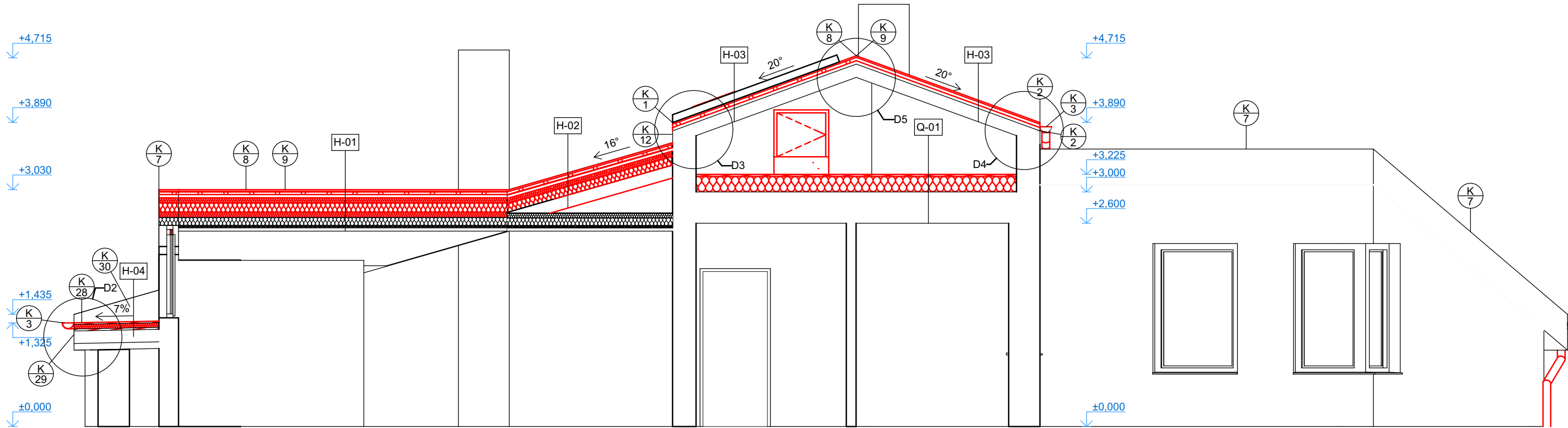


LEGENDA MATERIÁLŮ		
<div></div>	STÁVAJÍCÍ KONSTRUKCE	
<div></div>	NOVÉ KONSTRUKCE	
H-01	ZATEPLENÁ ŠIKMÁ STŘECHA 16°	
- PLECHOVÁ KRYTINA - HLADKÁ		
- LAŤOVÁNÍ 60/40 PO 240 mm	40 mm	
- KONTRALATĚ 60/40	40 mm	
- DIFÚZNÍ FÓLIE (150 g/m²)		
- TEPELNÁ IZOLACE	60 mm	
+ NOSNÉ LATĚ 60/60		
- TEPELNÁ IZOLACE	120 mm	
+ NADKROKEVNÍ DRŽÁKY		
- DIFÚZNÍ FÓLIE (115 g/m²)		
- STÁVAJÍCÍ KROKVE		
+ TEPELNÁ IZOLACE - MW	60 mm	
+ DESKA ORSIL	100 mm	
- DESKA ORSIL MEZI TRÁMKY KOLMO NA KROKVE	30 mm	
- PAROZÁBRANA		
- ROŠT	25 mm	
- SDK DESKA	15 mm	
- VÝMALBA		
H-02	ZATEPLENÁ ŠIKMÁ STŘECHA 16°	
- PLECHOVÁ KRYTINA - HLADKÁ		
- LAŤOVÁNÍ 60/40 PO 240 mm	40 mm	
- KONTRALATĚ 60/40	40 mm	
- DIFÚZNÍ FÓLIE (150 g/m²)		
- TEPELNÁ IZOLACE	60 mm	
+ NOSNÉ LATĚ 60/60		
- TEPELNÁ IZOLACE	120 mm	
+ NADKROKEVNÍ DRŽÁKY	160 mm	
- STÁVAJÍCÍ KROKVE		
H-03	NEZATEPLENÁ ŠIKMÁ STŘECHA 20°	
- PLECHOVÁ KRYTINA - HLADKÁ		
- LAŤOVÁNÍ 60/40 PO 240 mm	40 mm	
- KONTRALATĚ 60/40	40 mm	
- DIFÚZNÍ FÓLIE (150 g/m²)		
- STÁVAJÍCÍ KROKVE	160 mm	
H-04	STŘECHA V MÍSTĚ PARAPETU OKEN	
- PARAPETNÍ PLECH		
- SEPARAČNÍ STRUKTUROVANÁ ROHOŽ		
- BEDNĚNÍ - OSB DESKA	10 mm	
- BEDNĚNÍ - OSB DESKA	18 mm	
- TEPELNÁ IZOLACE MW	min. 120 mm	
- HYDROIZOLACE - ASFALTOVÝ SAMOLEPÍCÍ PÁS		
- BEDNĚNÍ - HOBLOVANÁ PRKNA P+D TL. 20 mm	20 mm	
- STÁVAJÍCÍ KROKVE		

POZNÁMKA:

- PROVEDENÍ NOVÉHO NADKROKEVNÍHO ZATEPLENÍ MW DLE SKLADEB VČETNĚ SYSTÉMOVÝCH KOTEVNÍCH PRVKŮ
- CELÁ PLOCHA ŠIKMÉ STŘECHY BUDE POTAŽENA POMOCNOU HYDROIZOLACÍ - DIFÚZNÍ FÓLIÍ 115 g/m2, PRO MINIMALIZACI ZATEČENÍ DO BYTŮ BĚHEM DALŠÍCH STAVEBNÍCH PRACÍ
- PROVEDENÍ NOVÉ PLECHOVÉ KRYTINY HLADKÉ SE STOJATOU DRÁŽKOU BEZ PROLISU, VČETNĚ DVOJITÉHO LAŤOVÁNÍ A POJISTNÉ HYDROIZOLACE - DIFÚZNÍ FÓLIE 150 g/m2
- KRYTINA BUDE PROVEDENA DLE MONTÁŽNÍHO NÁVODU VÝROBCE VČETNĚ SYSTÉMOVÝCH PRVKŮ A LIŠT A PODLE ČSN 73 3610
- NESYSTÉMOVÉ DETAILY BUDOU ZPRACOVÁNE DLE PD
- PŘESNÉ ROZMĚRY VŠECH DODÁVANÝCH PRVKŮ BUDOU NA STAVBĚ DOMĚŘENY DLE SKUTEČNÉHO STAVU
- V PŘÍPADĚ NEVÝHOVUJÍCÍHO ZPRACOVÁNÍ DETAILU BUDE ZMĚNA PROJEDNÁNA S PROJEKTANTEM
- PROVEDENÍ NOVÉHO OKAPOVÉHO SYSTÉMU Z FeZn PLECHU S PRAŠKOVÝM NÁSTRÍKEM, MATNÝM
- OKNO NA PŮDĚ BUDE OPATŘENO NOVÝM PARAPETNÍM PLECHEM Z FeZn PLECHU TL. 0,5 mm S POUŽITÍM ÚPRAVOU PUREX 26
- PARAPETY OKEN VIKÝŘŮ BUDOU PROVEDENY Z PLECHU FeZn TL. 0,5 mm S POUŽITÍM ÚPRAVOU PUREX 26 (MECHANICKÉ KOTVENÍ, APOD.)
- NA ŠIKMÝCH STŘECHÁCH BUDOU OSAZENY VÝROBKY ODVĚTRÁNÍ KANALIZACE, ODVĚTRÁNÍ KANALIZACE, SNĚHOVÉ ZÁBRANY A STŘEŠNÍ LÁVKY PRO PŘÍSTUP KE KOMÍNŮM
- VE STŘEŠE BUDOU OSAZENY NOVÁ STŘEŠNÍ PLASTOVÁ OKNA, VČETNĚ SYSTÉMOVÉHO OPLECHOVÁNÍ A ZATEPLOVACÍ SADY S IZOLAČNÍM TROJSKLEM A VÝLEZOVÁ OKNA (SOUCÁSTÍ SYSTÉMU KRYTINY)
- KOMINOVÉ TĚLESA BUDOU OČIŠTĚNÝ A NÁSTRÍKÁNY HYDROFOBIZAČNÍM OCHRANNÝM NÁSTRÍKEM
- NA STŘEŠE BUDE PROVEDEN NOVÝ BLESKOVOD DLE ČSN EN 62 305, VIZ. SAMOSTATNÁ ČÁST DOKUMENTACE
- NA STŘEŠE BUDOU INSTALOVÁNY KOTEVNÍ BODY TYPU A DLE ČSN EN 795 V MÍSTĚ VÝLEZU
- A NA OBOU KOMÍNECH - CELKEM 3 ks
- STÁVAJÍCÍ ANTENNÍ STOŽÁR BUDE OBROUŠEN A NATŘEN ANTIKOROZNÍ BARVOU V ODSŤINU RAL 7024

± 0,000 m = 3.NP				<div>Ing. Lukáš Kosub IČ: 01740296 kancelář: U Cementárny 1303/16 703 00 Ostrava-Vítkovice</div>	
ZODP. PROJEKTANT	PROJEKTANT PROFESE	VYPRACOVAL	KONTROLOVAL		
ING. LUKÁŠ KOSUB	-	ING. JAN KUBALA	ING. LUKÁŠ KOSUB		
INVESTOR		Statutární město Frýdek-Místek, Radniční 1148, 738 22 Frýdek-Místek			
OPRAVA STŘECHY BYTOVÉHO DOMU ZÁMECKÁ Č. P. 56, FRÝDEK-MÍSTEK				FORMÁT	4x A4
				DATUM	12/2018
D.1.1 ARCHITEKTONICKO - STAVEBNÍ ŘEŠENÍ				STUPEŇ	DPS
				ZAK. ČÍSLO	K18-211
NOVÝ STAV - PŮDORYS ZASTŘEŠENÍ				MĚŘÍTKO	ČÍSLO VÝKRESU
				1:50	D.1.1.12



POZNÁMKA:

- PROVEDENÍ NOVÉHO NADKROKEVNÍHO ZATEPLENÍ MW DLE SKLADEB VČETNĚ SYSTÉMOVÝCH KOTEVNÍCH PRVKŮ
- CELÁ PLOCHA ŠIKMÉ STŘECHY BUDE POTAŽENA POMOCNOU HYDROIZOLACÍ - DIFÚZNÍ FÓLIÍ 115 g/m2, PRO MINIMALIZACI ZATEČENÍ DO BYTŮ BĚHEM DALŠÍCH STAVEBNÍCH PRACÍ
- PROVEDENÍ NOVÉ PLECHOVÉ KRYTINY HLADKÉ SE STOJATOU DRÁŽKOU BEZ PROLISU, VČETNĚ DVOJITÉHO LAŽOVÁNÍ A POJISTNÉ HYDROIZOLACE - DIFÚZNÍ FÓLIE 150 g/m2
- KRYTINA BUDE PROVEDENA DLE MONTÁŽNÍHO NÁVODU VÝROBCE VČETNĚ SYSTÉMOVÝCH PRVKŮ A LIŠT a PODLE ČSN 73 3610
- NESYSTÉMOVÉ DETAILY BUDOU ZPRACOVÁNE DLE PD
- PŘESNÉ ROZMĚRY VŠECH DODÁVANÝCH PRVKŮ BUDOU NA STAVBĚ DOMĚŘENY DLE SKUTEČNÉHO STAVU
- V PŘÍPADĚ NEVYHOVUJÍCÍHO ZPRACOVÁNÍ DETAILU BUDE ZMĚNA PROJEDNÁNA S PROJEKTANTEM
- PROVEDENÍ NOVÉHO OKAPOVÉHO SYSTÉMU Z FeZn PLECHU S PRÁŠKOVÝM NÁSTRÍKEM, MATNÝM
- OKNO NA PŮDĚ BUDE OPATŘENO NOVÝM PARAPETNÍM PLECHEM Z FeZn PLECHU TL. 0,5 mm S POVRCHOVOU ÚPRAVOU PUREX 26
- PARAPETY OKEN VIKÝŘŮ BUDOU PROVEDENY Z PLECHU FeZn TL. 0,5 mm S POVRCHOVOU ÚPRAVOU PUREX 26 (MECHANICKÉ KOTVENÍ, APOD.)
- NA ŠIKMÝCH STŘECHÁCH BUDOU OSAZENY VÝROBKY ODVĚTRÁNÍ KANALIZACE, ODVĚTRÁNÍ KANALIZACE, SNĚHOVÉ ZÁBRANY A STŘEŠNÍ LÁVKY PRO PŘÍSTUP KE KOMÍNŮM
- VE STŘEŠE BUDOU OSAZENA NOVÁ STŘEŠNÍ PLASTOVÁ OKNA, VČETNĚ SYSTÉMOVÉHO OPLECHOVÁNÍ A ZATEPLOVACÍ SADY S IZOLAČNÍM TROJSKLEM A VÝLEZOVÁ OKNA (SOUČÁSTÍ SYSTÉMU KRYTINY)
- KOMÍNOVÉ TĚLESA BUDOU OČIŠTĚNY A NÁSTRÍKÁNY HYDROFOBIZAČNÍM OCHRANNÝM NÁSTRÍKEM
- NA STŘEŠE BUDE PROVEDEN NOVÝ BLESKOSVOD DLE ČSN EN 62 305, VIZ. SAMOSTATNÁ ČÁST DOKUMENTACE
- NA STŘEŠE BUDOU INSTALOVÁNY KOTEVNÍ BODY TYPU A DLE ČSN EN 795 V MÍSTĚ VÝLEZU A NA OBOU KOMÍNECH - CELKEM 3 ks
- STÁVAJÍCÍ ANTENNÍ STOŽÁR BUDE OBROUŠEN A NATŘEN ANTIKOROZNÍ BARVOU V ODSÍNĚ RAL 7024

H-01 ZATEPLENÁ ŠIKMÁ STŘECHA 16°

- PLECHOVÁ KRYTINA - HLADKÁ
- LAŽOVÁNÍ 60/40 PO 240 mm
- KONTRALATĚ 60/40
- DIFÚZNÍ FÓLIE (150 g/m²)
- TEPELNÁ IZOLACE
- + NOSNÉ LATĚ 60/60
- TEPELNÁ IZOLACE
- + NADKROKEVNÍ DRŽÁKY
- DIFÚZNÍ FÓLIE (115 g/m²)
- STÁVAJÍCÍ KROKVE
- + TEPELNÁ IZOLACE - MW
- + DESKA ORSIL
- DESKA ORSIL MEZI TRÁMKY KOLMO NA KROKVE
- PAROZÁBRANA
- ROŠT
- SDK DESKA
- VÝMALBA

40 mm

40 mm

60 mm

120 mm

60 mm

100 mm

30 mm

25 mm

15 mm

H-03 NEZATEPLENÁ ŠIKMÁ STŘECHA 20°

- PLECHOVÁ KRYTINA - HLADKÁ
- LAŽOVÁNÍ 60/40 PO 240 mm
- KONTRALATĚ 60/40
- DIFÚZNÍ FÓLIE (150 g/m²)
- STÁVAJÍCÍ KROKVE

40 mm

40 mm

160 mm

H-04 STŘECHA V MÍSTĚ PARAPETU OKEN

- PARAPETNÍ PLECH
- SEPARAČNÍ STRUKTUROVANÁ ROHOŽ
- BEDNĚNÍ - OSB DESKA
- BEDNĚNÍ - OSB DESKA
- TEPELNÁ IZOLACE MW
- HYDROIZOLACE - ASFALTOVÝ SAMOLEPÍCÍ PÁS
- BEDNĚNÍ - HOBLOVANÁ PRKNA P+D TL. 20 mm
- STÁVAJÍCÍ KROKVE

10 mm

18 mm

min. 120 mm

20 mm

H-02 ZATEPLENÁ ŠIKMÁ STŘECHA 16°

- PLECHOVÁ KRYTINA - HLADKÁ
- LAŽOVÁNÍ 60/40 PO 240 mm
- KONTRALATĚ 60/40
- DIFÚZNÍ FÓLIE (150 g/m²)
- TEPELNÁ IZOLACE
- + NOSNÉ LATĚ 60/60
- TEPELNÁ IZOLACE
- + NADKROKEVNÍ DRŽÁKY
- STÁVAJÍCÍ KROKVE

40 mm

40 mm

60 mm

120 mm

160 mm

Q-01 ZATEPLENÝ STROP

- 2x OSB DESKA TL. 12 mm
- TEPELNÁ IZOLACE - MW
- STÁVAJÍCÍ STROPNÍ KONSTRUKCE

25 mm

200 mm

LEGENDA MATERIÁLŮ



STÁVAJÍCÍ KONSTRUKCE

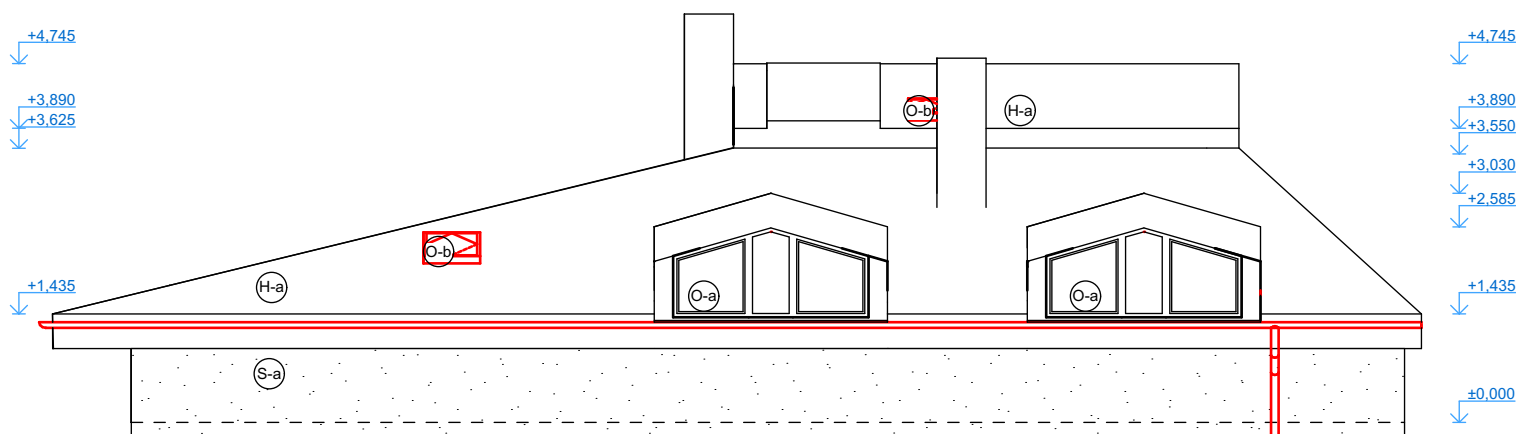
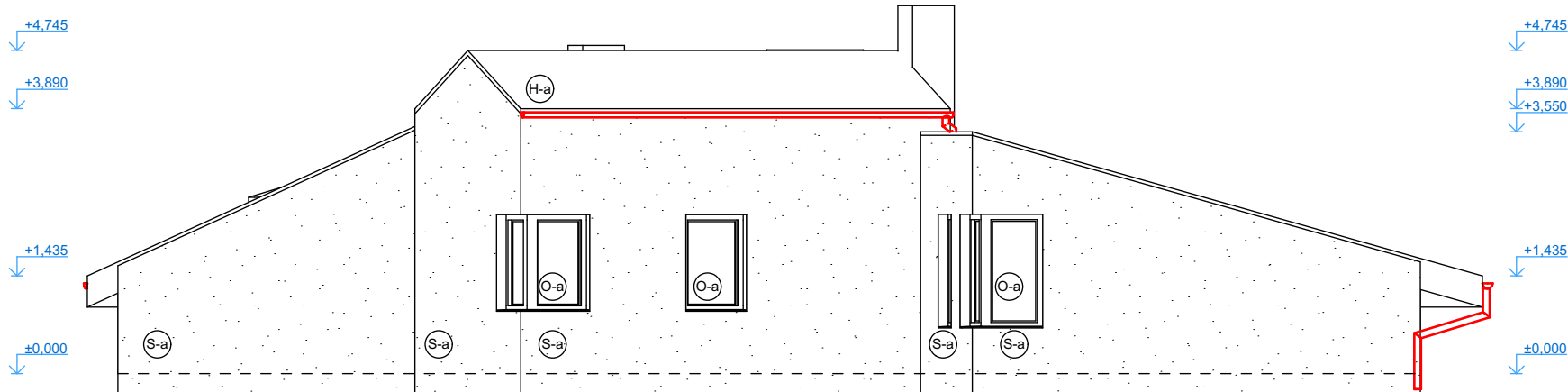
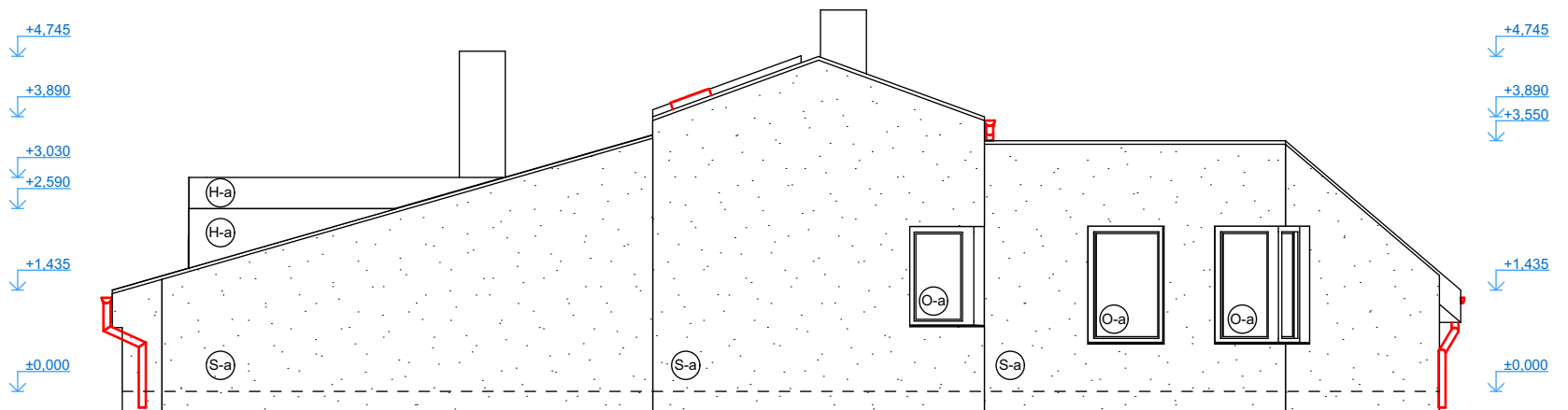
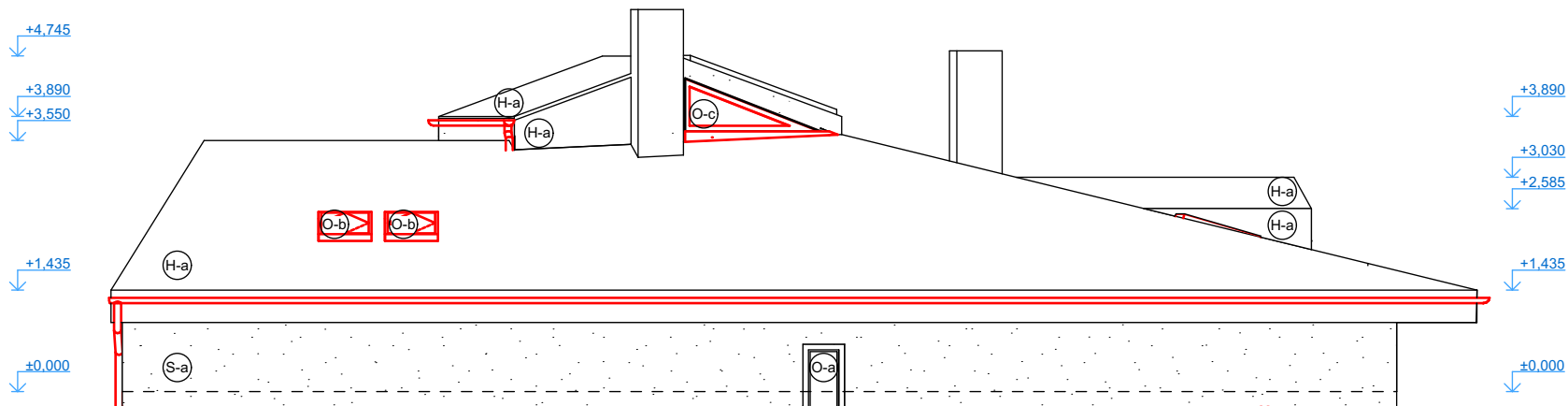


NOVÉ KONSTRUKCE

± 0,000 m = 3.NP

ZODP. PROJEKTANT	PROJEKTANT PROFESE	VYPRACOVAL	KONTROLOVAL	 <div>Ing. Lukáš Kosub IČ: 01740296 kancelář: U Cementárny 1303/16 703 00 Ostrava-Vítkovice</div>	
ING. LUKÁŠ KOSUB	-	ING. JAN KUBALA	ING. LUKÁŠ KOSUB		
INVESTOR	Statutární město Frýdek-Místek, Radniční 1148, 738 22 Frýdek-Místek				
OPRAVA STŘECHY BYTOVÉHO DOMU ZÁMECKÁ Č. P. 56, FRÝDEK-MÍSTEK				FORMÁT	2x A4
				DATUM	12/2018
				STUPEŇ	DPS
				ZAK. ČÍSLO	K18-211
D.1.1 ARCHITEKTONICKO - STAVEBNÍ ŘEŠENÍ				MĚŘITKO	ČÍSLO VÝKRESU
NOVÝ STAV - ŘEZ A-A´				1:50	D.1.1.13

REVIZE Č.1



LEGENDA MATERIÁLŮ

- STÁVAJÍCÍ KONSTRUKCE
- NOVÉ KONSTRUKCE

- S-a

STÁVAJÍCÍ OMÍTKA,
BARVA SVĚTLE ŽLUTÁ
- H-a

PLECHOVÁ KRYTINA,
ODSTÍN TMAVÉ ŠEDÝ RAL 7024 MAT
- O-a

STÁVAJÍCÍ OKNA DŘEVĚNÁ,
BARVA BÍLÁ
- O-b

STŘEŠNÍ OKNA PLASTOVÁ,
BARVA BÍLÁ
- O-c

OKNO DŘEVĚNÉ,
BARVA RAL 7024

POZNÁMKA:

- PROVEDENÍ NOVÉHO NADKROKEVNÍHO ZATEPLENÍ MW DLE SKLADEB VČETNĚ SYSTÉMOVÝCH KOTEVNÍCH PRVKŮ
- CELÁ PLOCHA ŠIKMÉ STŘECHY BUDE POTAŽENA POMOCNOU HYDROIZOLACÍ - DIFÚZNÍ FÓLIÍ 115 g/m2, PRO MINIMALIZACI ZATEČENÍ DO BYTŮ BĚHEM DALŠÍCH STAVEBNÍCH PRACÍ
- PROVEDENÍ NOVÉ PLECHOVÉ KRYTINY HLADKÉ SE STOJATOU DŘÁŽKOU BEZ PROLISU, VČETNĚ DVOJITÉHO LAŽOVÁNÍ A POJISTNÉ HYDROIZOLACE - DIFÚZNÍ FÓLIE 150 g/m2
- KRYTINA BUDE PROVEDENA DLE MONTÁŽNÍHO NÁVODU VÝROBCE VČETNĚ SYSTÉMOVÝCH PRVKŮ A LIŠT a PODLE ČSN 73 3610
- NESYSTÉMOVÉ DETAILY BUDOU ZPRACOVÁNE DLE PD
- PŘESNÉ ROZMĚRY VŠECH DODÁVANÝCH PRVKŮ BUDOU NA STAVBĚ DOMĚŘENY DLE SKUTEČNÉHO STAVU
- V PŘÍPADĚ NEVYHOVUJÍCÍHO ZPRACOVÁNÍ DETAILU BUDE ZMĚNA PROJEDNÁNA S PROJEKTANTEM
- PROVEDENÍ NOVÉHO OKAPOVÉHO SYSTÉMU Z FeZn PLECHU S PRÁŠKOVÝM NÁSTRÍKEM, MATNÝM
- OKNO NA PŮDĚ BUDE OPATŘENO NOVÝM PARAPETNÍM PLECHEM Z FeZn PLECHU TL. 0,5 mm S POVRCHOVOU ÚPRAVOU PUREX 26
- PARAPETY OKEN VIKÝŘŮ BUDOU PROVEDENY Z PLECHU FeZn TL. 0,5 mm S POVRCHOVOU ÚPRAVOU PUREX 26 (MECHANICKÉ KOTVENÍ, APOD.)
- NA ŠIKMÝCH STŘECHÁCH BUDOU OSAZENY VÝROBKY ODVĚTRÁNÍ KANALIZACE, ODVĚTRÁNÍ KANALIZACE, SNĚHOVÉ ZÁBRANY A STŘEŠNÍ LÁVKY PRO PŘÍSTUP KE KOMÍNŮM
- VE STŘEŠE BUDOU OSAZENA NOVÁ STŘEŠNÍ PLASTOVÁ OKNA, VČETNĚ SYSTÉMOVÉHO OPLECHOVÁNÍ A ZATEPLOVACÍ SADY S IZOLAČNÍM TROJSKLEM A VÝLEZOVÁ OKNA (SOUČASTÍ SYSTÉMU KRYTINY)
- KOMÍNOVÉ TĚLESA BUDOU OČIŠTĚNY A NÁSTRÍKÁNY HYDROFOBIZAČNÍM OCHRANNÝM NÁSTRÍKEM
- NA STŘEŠE BUDE PROVEDEN NOVÝ BLESKOSVOD DLE ČSN EN 62 305, VIZ. SAMOSTATNÁ ČÁST DOKUMENTACE
- NA STŘEŠE BUDOU INSTALOVÁNY KOTEVNÍ BODY TYPU A DLE ČSN EN 795 V MÍSTĚ VÝLEZU A NA OBOU KOMÍNECH - CELKEM 3 ks
- STÁVAJÍCÍ ANTENNÍ STOŽÁR BUDE OBROUŠEN A NATŘEN ANTIKOROZNÍ BARVOU V ODSČTÍNU RAL 7024

± 0,000 m = 3.NP

ZODP. PROJEKTANT	PROJEKTANT PROFESE	VYPRACOVAL	KONTROLOVAL	 <div>Ing. Lukáš Kosub IČ: 01740296 kancelář: U Cementárny 1303/16 703 00 Ostrava-Vítkovice</div>	
ING. LUKÁŠ KOSUB	-	ING. JAN KUBALA	ING. LUKÁŠ KOSUB		
INVESTOR	Statutární město Frýdek-Místek, Radniční 1148, 738 22 Frýdek-Místek				
OPRAVA STŘECHY BYTOVÉHO DOMU ZÁMECKÁ Č. P. 56, FRÝDEK-MÍSTEK				FORMÁT	2x A4
				DATUM	12/2018
				STUPEŇ	DPS
				ZAK. ČÍSLO	K18-211
D.1.1 ARCHITEKTONICKO - STAVEBNÍ ŘEŠENÍ				MĚŘITKO	ČÍSLO VÝKRESU
NOVÝ STAV - POHLEDY				1:100	D.1.1.14

REVIZE Č.1